



- ① Mittarin näyttö
- ② Näytön selauspainike
- ③ Kytkentäilaitteen painike
- ④ Mittarin numero
- ⑤ P1-portti, asiakasrajapinta

### Kulutuksen seuraaminen mittarin näytöltä

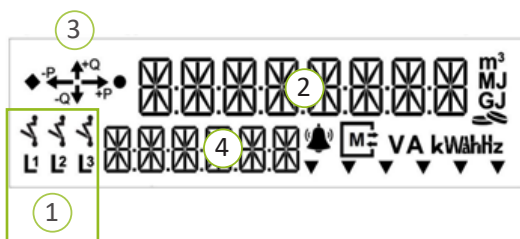
Näytöltä näet oletuksena kokonaisenergielukeman. Näytön selauspainiketta painamalla voit selata eri tariffien kulutusta sekä mahdollista sähkön tuotantoa (esim. aurinkopaneelit). Lukematunniste (selitteet alempana ohjeessa) kertoo mikä energialukema näytöllä on.

### Sähköjen katkaisu asunnosta

Sähkötöiden ajaksi sähköt on **aina** katkaistava pääkytkimestä tai pääsulakkeista.

Muissa tapauksissa sähköt voi katkaista mittarin kytkentäilaitteen painikkeesta. Näin tiedonsiirtoyhteys mittariin säilyy, mutta sähköt katkeavat. Päällekytkentä tapahtuu samasta painikkeesta.

### Mittarin näytön tiedot



- ① Tilatunniste
  - Sähköt päällä - { { {
  - Sähköt pois päältä - { { {
- ② Energielukema
- ③ -P verkkoon tuotettu energia ja +P verkosta otettu energia
- ④ Lukematunniste
  - 1.8.0 – kokonaisenergiakulutus
  - 1.8.1 – päivä-energielukema
  - 1.8.2 – yö-energielukema
  - 1.8.3 – talviarki-energielukema
  - 1.8.4 – muu aika -energielukema
  - 2.8.0 – kokonaisenergiatuotanto
  - 0.9.1 – kellonaika
  - 0.9.2 – päivämäärä