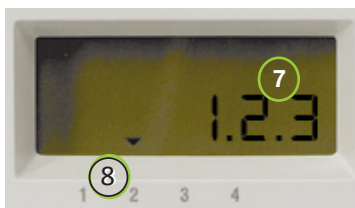


E120LiME-mittari



E120-sarjan mittareiden ulkonäkö vaihtelee malleittain.
Kaikissa mittareissa ei ole etäkytkentälaitetta (2).



- 1 Näytön selauspainike
- 2 Etäkytkentälaitte
- 3 Kytkentälaitteen painike
- 4 Merkkivalo: sähköt päällä
- 5 Merkkivalo: sähköt pois
- 6 Hälytyksen merkkivalo

Jos hälytyksen punainen merkkivalo palaa yhtäjaksoisesti, laitteessa on vika. Ota silloin yhteyttä Oulun Energia Sähköverkon vikapäivystykseen p. (08) 5584 3222.

Sähköjen katkaiseminen

Jos mittarissasi on etäkytkentälaitte (2), katkaise asuntosi sähköt kytkentälaitteen painikkeesta (3). Näin sähköt katkeavat, mutta lukemat voidaan edelleen edälukea. Mittaus ei kuitenkaan kerrytä energialukemaa. Päälekytkentä tapahtuu samasta painikkeesta. Vihreä merkkivalo (4) kertoo sähköjen olevan päällä ja punainen (5) sähköjen olevan katkaistu. Jos vihreä merkkivalo vilkkuu, sähköt voidaan kytkeä päälle painikkeesta.

HUOM! Sähkötöitä tehtäessä sähköt on katkaistava sähköturvallisuusmääräysten mukaisesti, esimerkiksi sulakkeet poistamalla tai pääkytkimestä!

Kulutuksen seuraaminen mittarin näytöltä

Energialukema vaihtelee näytöllä automaattisesti 5 sekunnin välein valitun tariffin mukaisesti. Näytön alalaidan nuoli osoittaa tariffitunnistetta, joka kertoo energialukeman sähkösopimuksesta riippuen. Tarvittaessa lukemia voi selata myös näytön selauspainikkeella. Tällöin näyttö palaa perustilaansa automaattisesti. Perustilan saa palautettua myös painamalla selauspainiketta noin 15 sekunnin ajan. Näytön selauspainikkeen paikka vaihtelee mittarityypistä riippuen.

- 7 Energialukema
- 8 Lukematunnisteet 1 ja 2:
1: Yleis- tai päiväenergialukema
2: Yöenergialukema